

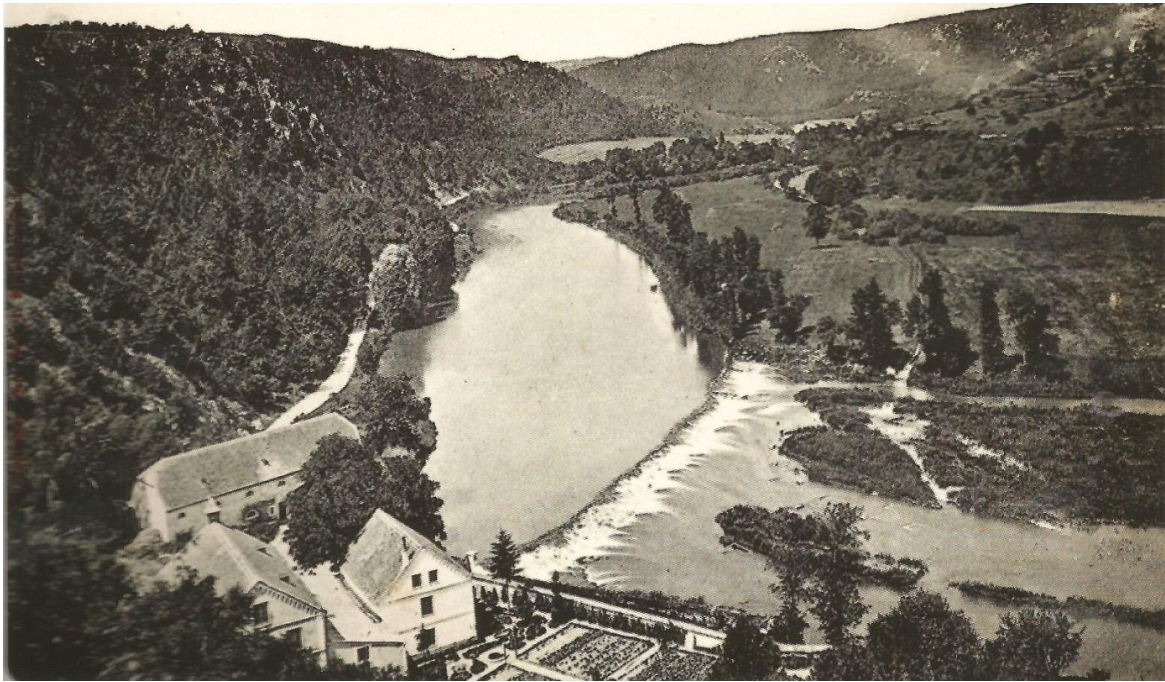
1930 – Judexův, později Grieblerův mlýn, v pozadí Latzerbergerův mlýn (později Papírna)



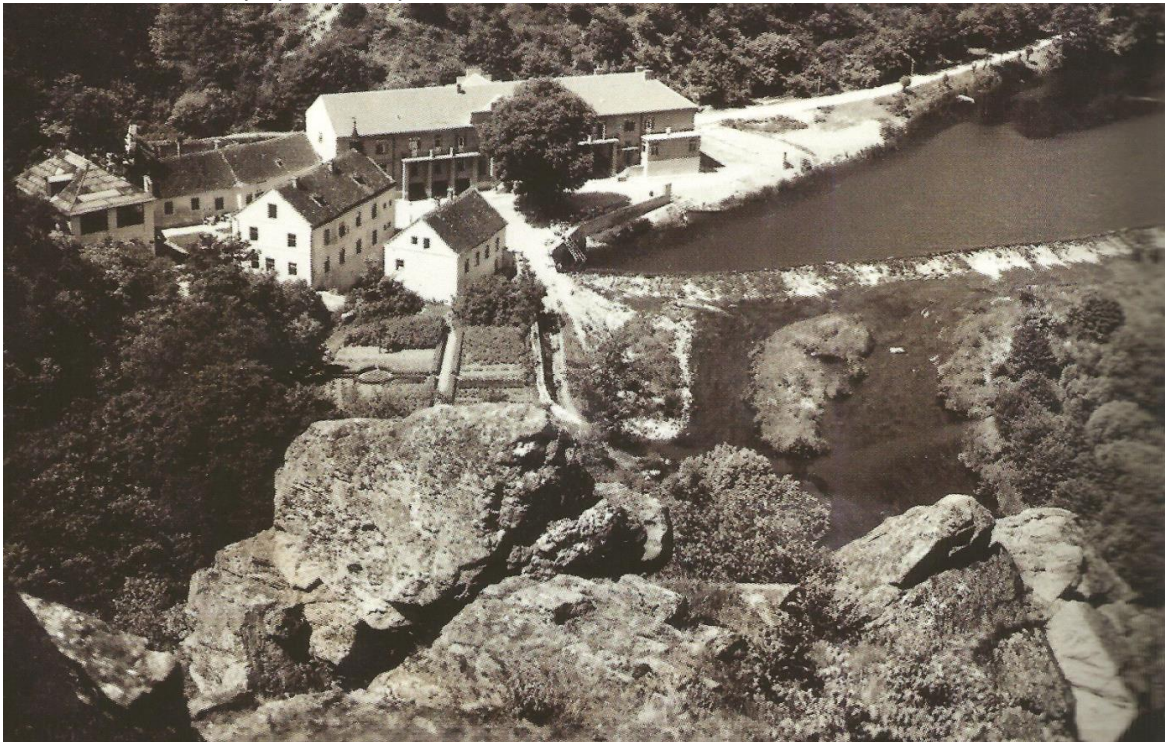
1928 – Gruberův mlýn, ubytování pro výletníky (později Stará rota)



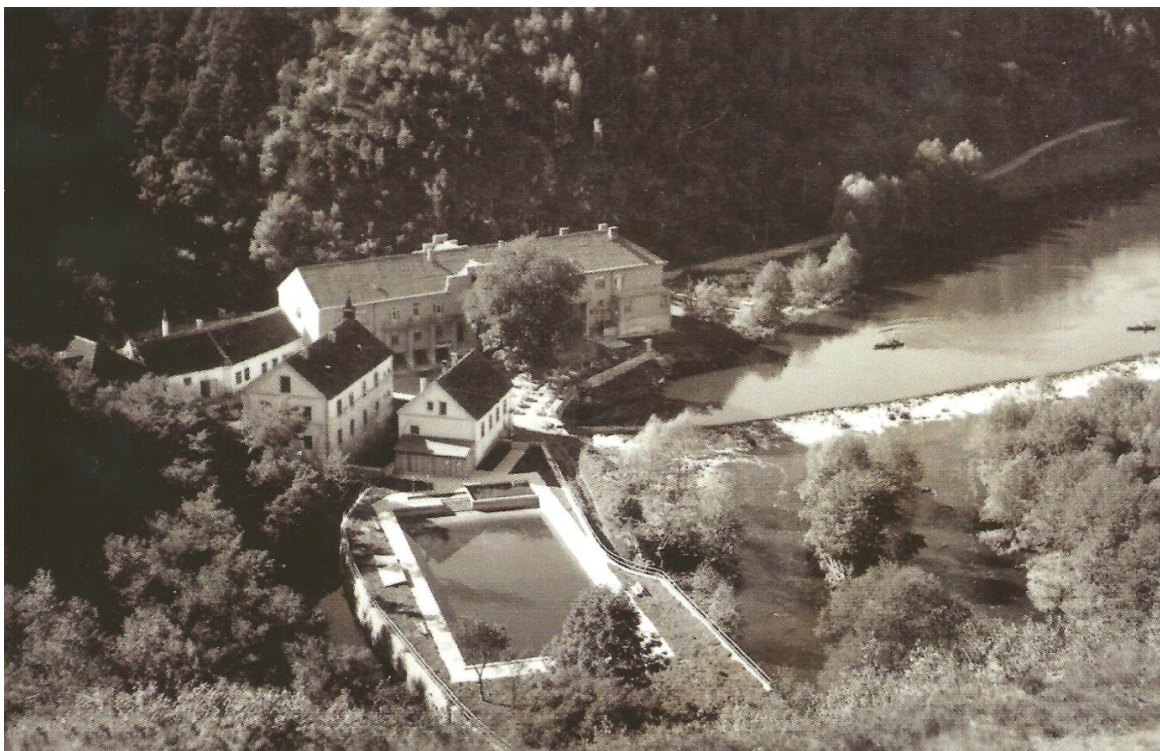
1845 – Gruberův mlýn, louka pod Šobesem



1932 – Gruberův mlýn přestavěný na hotel



1937 – Gruberův mlýn – po dokončení Vranovské přehrady kvůli studené vodě v Dyji Gruber na místě zeleninové zahrady vybudoval pro hosty bazén



1938 – Hotel Gruber



1932 – Hotel Gruber – kapacita 57 pokojů



1938 – Hotel Gruber – letní restaurece až 500 míst k sezení



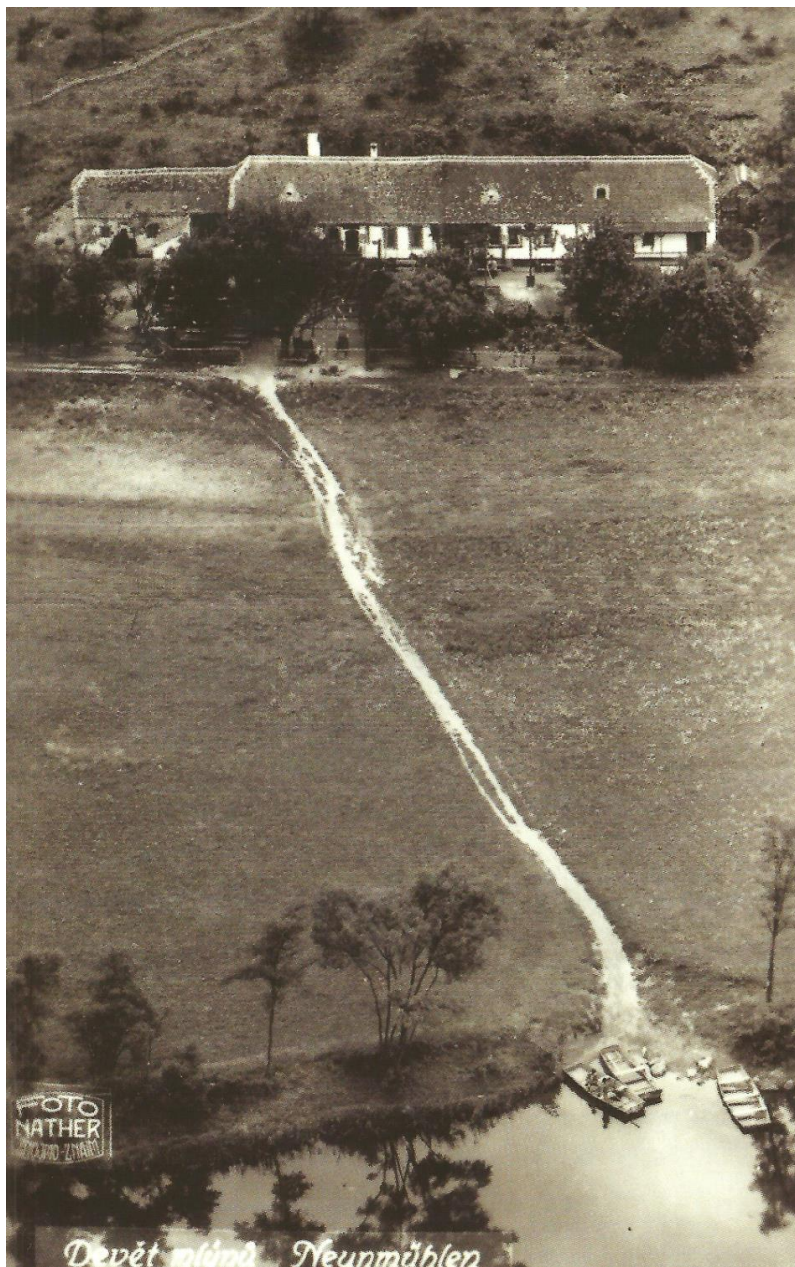
1911 – Eduard Krieg's restaurant pod Šobesem (Schobes)



1926 – Pohled od Grubrova mlýnu k hostinci E. Krieg's – jarní tání ledů



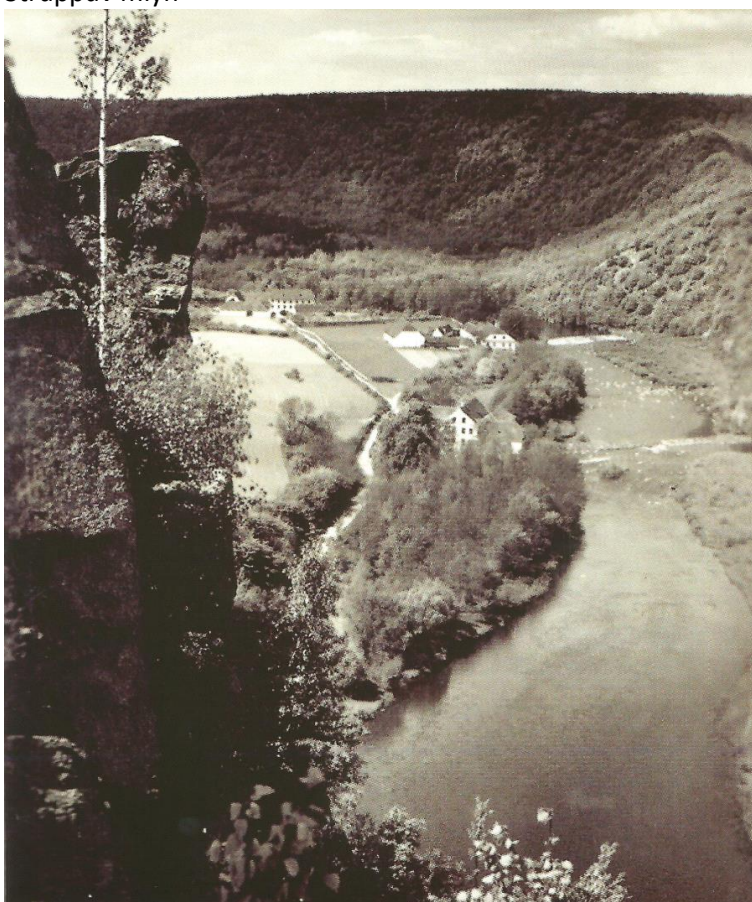
1936 – hostinec E. Krieg's – přes Dyji převážel turisty převozník (dnes 1. lávka)



1928 – hostinec Krieg's - hotel pod Šobesem a první tři mlýny



1937 – nejbliže Gruberův mlýn - hotel, dál je Weithoferův mlýn (také Pekárna), úplně vzadu Struppův mlýn



1936 - Strupův (také Zemský) mlýn , protržený jez, nyní druhá lávka



1931 Struppův mlýn sloužil v letních měsících mládeži jako ubytovna.



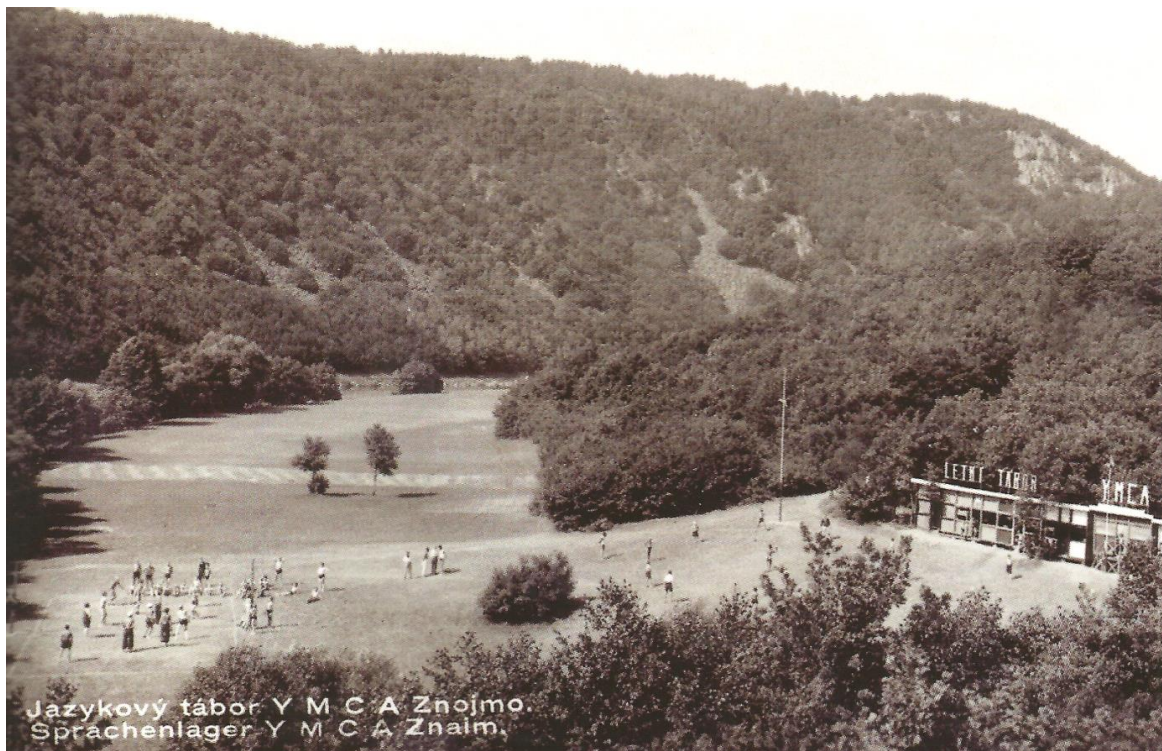
1933 – Na louce proti Struppovu mlýnu byl vybudován tábor YMCA



1933 – Tábor YMCA – sloužil k výuce německého jazyka. Vodní plocha lákala ke koupání a projížďkám na lodičkách



1935 - Na konci louky je již státní hranice s Rakouskem



Jazykový tábor Y M C A Znojmo.
Sprachenlager Y M C A Znaim.